



Förslag på material:

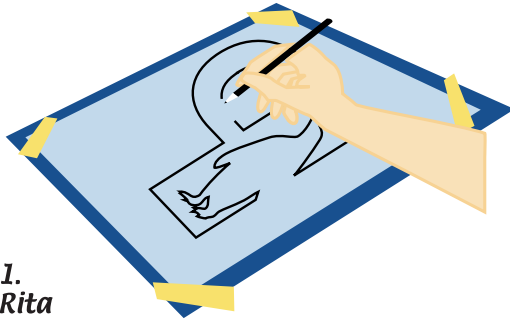
Screenram 30x40 cm spänd med duk nr 48
Screen rakel 27 cm
Seri-Tejp Schablonfilm ark 50x70 cm
Skärkniv nr 7 samt underlag att skära på.

Plasttejp

Textilfärg Waterline samt ev. Färg-fix

Du behöver även:

Pincett, sax, penna, torktrasor, kalkerpapper eller en spegelvänd fotostatkopiering.



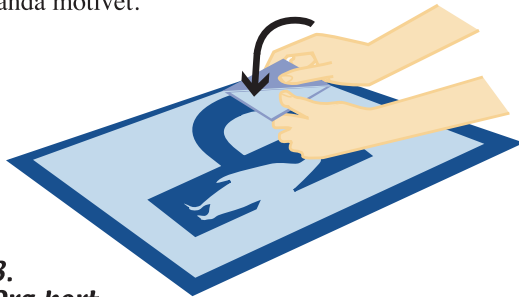
1. Rita

1. Rita först mönstret ovanpå filmen. Kan motivet tryckas spegelvänt, är det bara att rita som vanligt - annars måste du rita mönstret omvänt s.k. spegelvänt. Med hjälp av ett kalkerpapper och ett spetsigt föremål för du lätt över ett mönster i hel skala. Med en kopieringsmaskin kan du skala eller spegelvända motivet.



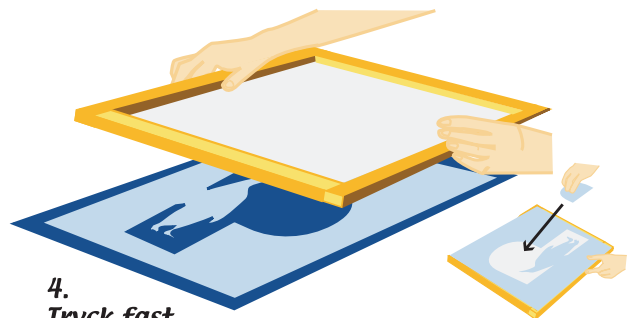
2. Skär/klipp ut

2. Skär eller klipp ut mönstret. Peta eller skrapa bort de partier där du vill att färgen skall tränga igenom. Använd kniven eller helst en pincett. Givetvis kan man även klippa eller skära direkt i filmen utan att rita först.



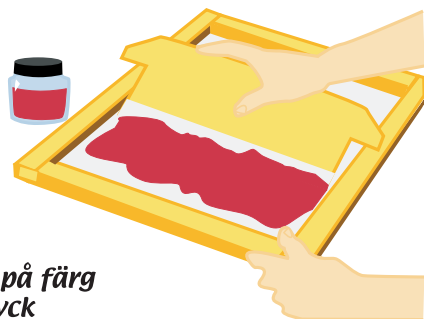
3. Dra bort

3. Dra bort filmens plastbärare genom att vika en snibb i filmens ena hörn - då delar sig bäraren och den vita filmen. Dra sedan loss schablonfilmen. De smådelar som inte följer med applicerar du senare (se bild 4)



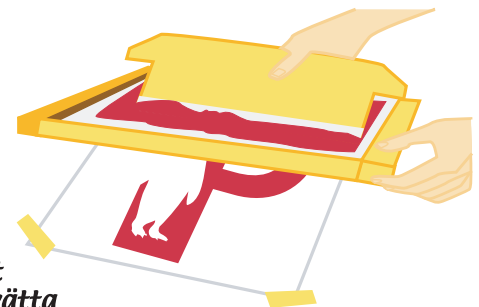
4. Tryck fast

4. Lägg filmen på en plan yta med den självhäftande sidan upp. Lägg sedan ramen över och tryck fast filmen. Smådetaljerna fäster du lätt efteråt genom att trycka fast även dem. Avsluta med att tejpa över skarven mellan ramen och duken.



5. Häll på färg - tryck

5. Tryck på tyg: Lägg ramen direkt på tyget. Låt den ligga tätt mot tyget, gärna över ett hårt underlag. Håll rakelns något lutad ca 80° vinkel. Håll färgen framför rakelns så att du kan dra rakelns i ett enda svep med fast tryck för att undvika fläckar. Dra 1-6 rakelndrag beroende på tygets tjocklek och färgval. Täckande färger kräver oftast fler rakelndrag.



6. Lyft - tvätta

6. Lyft ramen från sidan. (gångjärnsprincipen) Skrapa upp all färg och lägg tillbaka i burken. Låt inte färgen torka i ramen - tvätta direkt efter slutfört tryck. Använd vatten och en mjuk borste. Du kan även fästa filmen direkt på tyget och måla mönstret med en pensel. Filmens fäster upprepade gånger så att du kan göra åtskilliga reprints. Lycka till!